

ภาคผนวกที่ 13

ตรวจสอบทาวเวอร์เครน (Tower Crane)

- ตรวจเช็ค TOWER CRANE (TC -1)

AKT/O

Tower Crane Monthly Condition Inspection Sheet



3 Monthly

Annual

Safety Officer
[Signature]

TC P.I.C

Model	MP160	Serial No.	21-030131-002	Inspect day	16/12/15	Inspector	[Signature]	V. Good	X. Replace	□. Shortage	O. Processed
Machine No.	TL12002 (TC 1)							A. Adjustment	Δ. Fix	L. Lubrication	□. Not applicable

Description	Item	Inspection Description	1Month	3Month	Description	Item	Inspection Description	1Month	3Month	Description	Item	Inspection Description	1Month	3Month
Main Part - Working Equilibrium	Main Structure	Foundation Mast Section Connecting Condition (ตรวจเช็คฐาน)	✓		Main Part - Working Equilibrium	Housing	Oil leakage and broken condition of Valve, Pipe and Hoses (ตรวจเช็คท่อและวาล์ว)	✓		Other	Safety	Broken and movement condition of Lightning Devices (ตรวจเช็คอุปกรณ์ป้องกันฟ้าผ่า)	✓	
		Fastening condition of Anchor Bolt of Foundation (ตรวจเช็คคาน)	✓				Loosening condition of Insulation Bolt (ตรวจเช็คสกรูฉนวน)	✓				Broken condition of Signal and Indicator Lightings (ตรวจเช็คสัญญาณไฟ)	✓	
		Parts distortion, crack and fastening condition of bolt of counter-weight (ตรวจเช็คน้ำหนัก)	✓				Installation and oil leakage condition of Rotary Joint (ตรวจเช็คข้อต่อ)	✓				Broken condition of Communication Devices (ตรวจเช็คอุปกรณ์สื่อสาร)	✓	
		Insulation and fastening condition of Mast, crack in the parts (ตรวจเช็คเสา)	✓				Movement, broken, oil level and leakage of Climbing Devices (ตรวจเช็คอุปกรณ์ไต่)	✓				Broken condition of Lightning Rod (ตรวจเช็คสายล่อฟ้า)	✓	
		Installation condition of Ladder, guardrail (ตรวจเช็คบันได)	✓				Broken, worn and movement condition of Current Collector (ตรวจเช็คแปรง)	✓				Deformation and broken condition of Cover of Slewing Mechanism (ตรวจเช็คฝา)	✓	
		Broken or crack of operation cabin (ตรวจเช็คห้อง)	✓				Broken, worn and movement condition of Switches (ตรวจเช็คสวิตช์)	✓				Lubrication condition of Raised Parts (ตรวจเช็คการหล่อลื่น)	✓	
							Broken, worn and movement condition of Power Panel and Gauges (ตรวจเช็คแผง)	✓						
							Broken and movement condition of Controller (ตรวจเช็คคอนโทรลเลอร์)	✓						
							Broken condition of Switch and Connection Points (ตรวจเช็คสวิตช์และจุดเชื่อมต่อ)	✓						
							Installation, broken and insulation condition of Cables (ตรวจเช็คสายเคเบิล)	✓						
Main Part - Working Equilibrium	Working Equilibrium	Movement, slip and worn condition of lifting clutch (ตรวจเช็คคลัทช์)	✓		Main Part - Working Equilibrium	Winding	Broken and movement condition of Power Leakage Breaker (ตรวจเช็คเบรกเกอร์)	✓		Remarks	Main 400 V. Lifting amrs = 37 A. Luffing amrs = 30.40 A. Slewing amrs = 10.3 A. หัดงาน - หัดงานสลิงงาน 15.1			

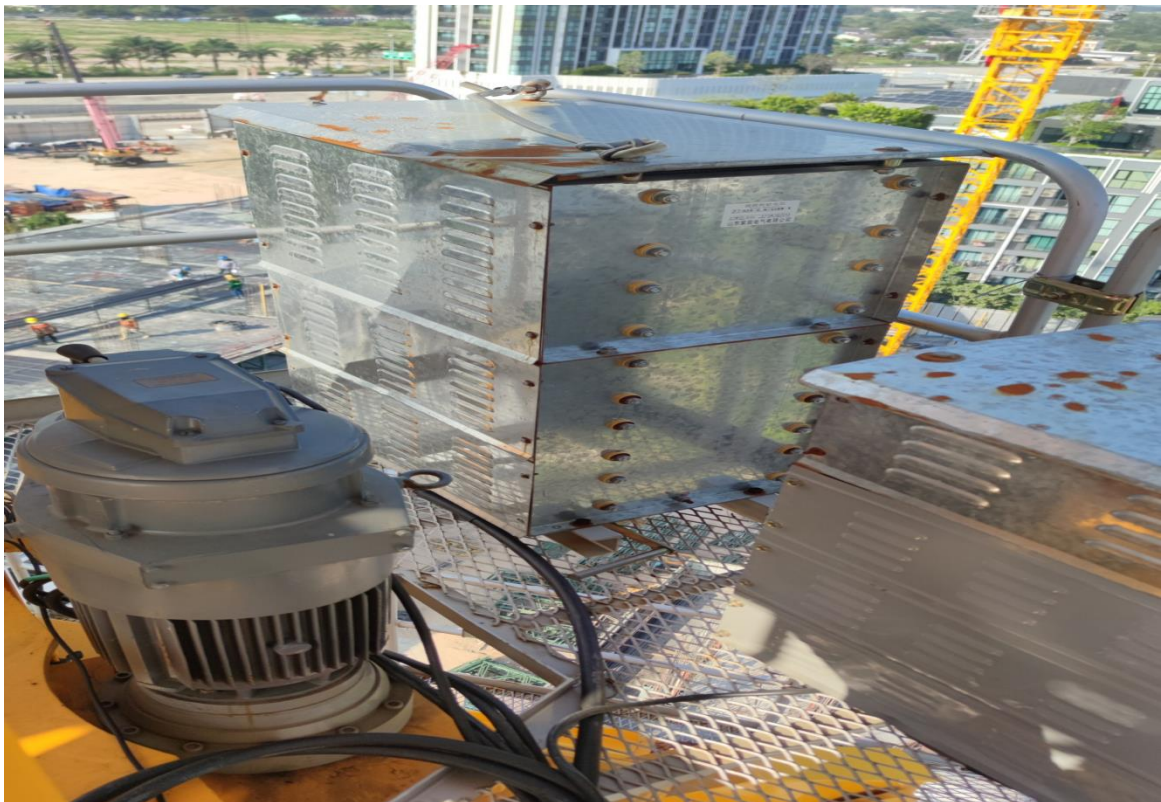
- รูปภาพตรวจสอบ TOWER CRANE (TC -1)



- รูปภาพตรวจสอบ TOWER CRANE (TC -1)



- รูปภาพตรวจสอบ TOWER CRANE (TC -1)



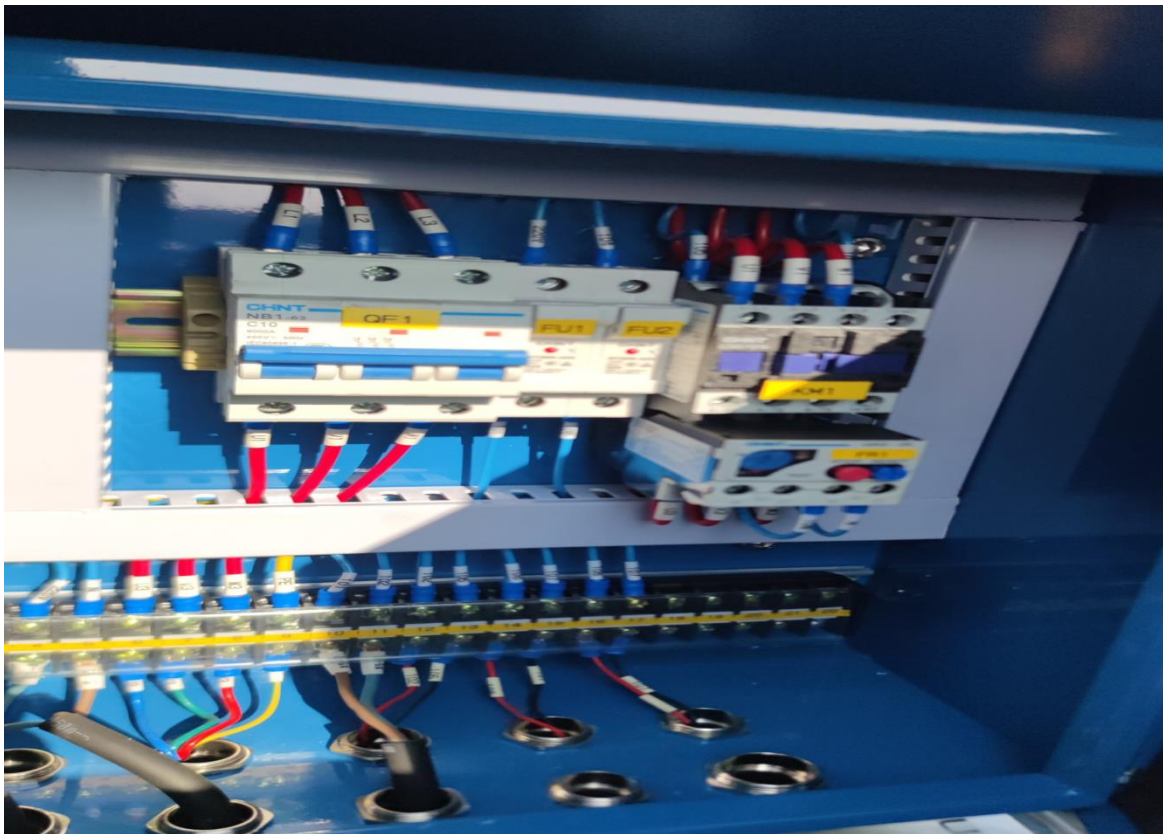
- รูปภาพตรวจสอบ TOWER CRANE (TC -1)



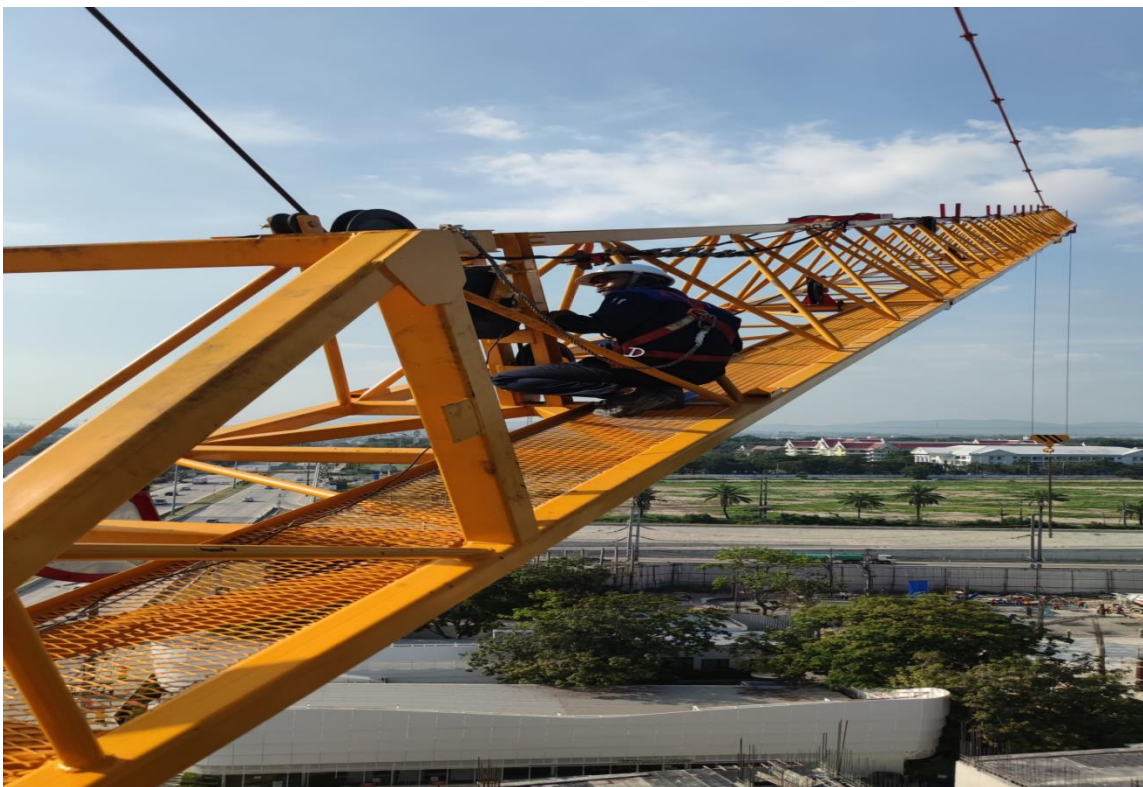
- รูปภาพตรวจสอบ TOWER CRANE (TC -1)



- รูปภาพตรวจสอบ TOWER CRANE (TC -1)



- รูปภาพตรวจสอบ TOWER CRANE (TC -1)



- รูปภาพตรวจสอบ TOWER CRANE (TC -1)



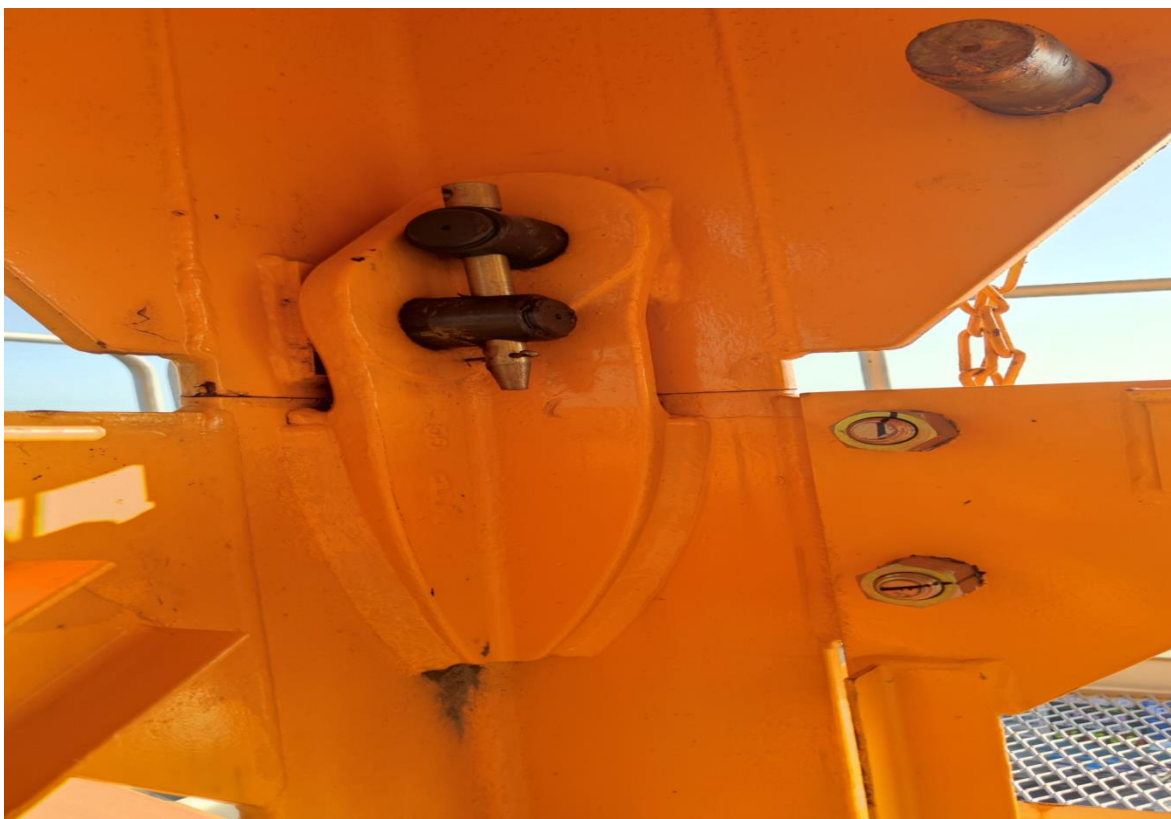
- รูปภาพตรวจสอบ TOWER CRANE (TC -1)



- รูปภาพตรวจสอบ TOWER CRANE (TC -1)



- รูปภาพตรวจสอบ TOWER CRANE (TC - 1)



- ตรวจสอบ TOWER CRANE (TC -2)

А К Т / О

Tower Crane Monthly Condition Inspection Sheet

3 MonthlyAnnual

Safety Officer
จักรพันธ์

TC P.I.C

Model TD160	Serial No. 22-03031-001	Date 16/12/65	Signature K. J. + Room, Jeeva NUT	Y-Good	N-Replace	S-Shortage	O-Processed
Machine No. TL2003-102	Inspect day	Inspector		A-Adjustment	D-Fix	L-Lubrication	Not applicable

[illegible]

- รูปภาพตรวจสอบ TOWER CRANE (TC -2)



- รูปภาพตรวจสอบ TOWER CRANE (TC -2)



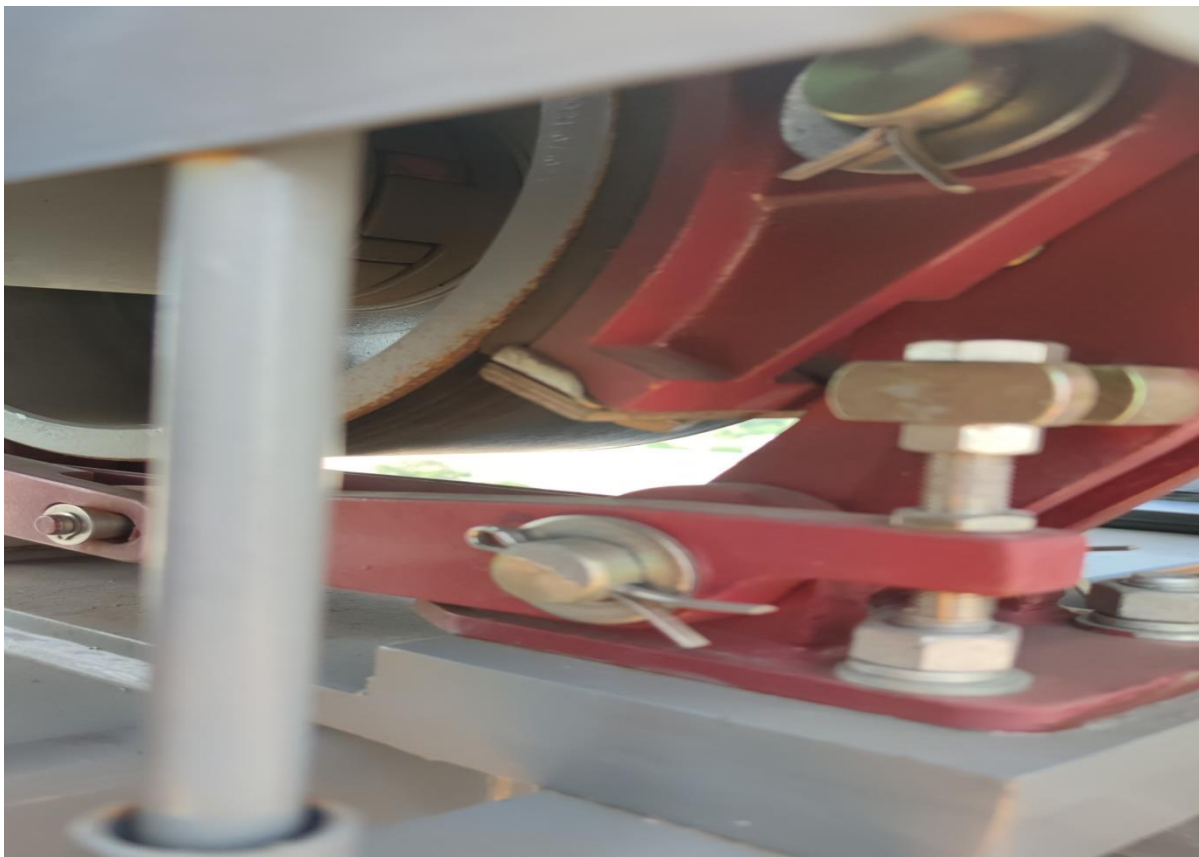
- รูปภาพตรวจสอบ TOWER CRANE (TC -2)



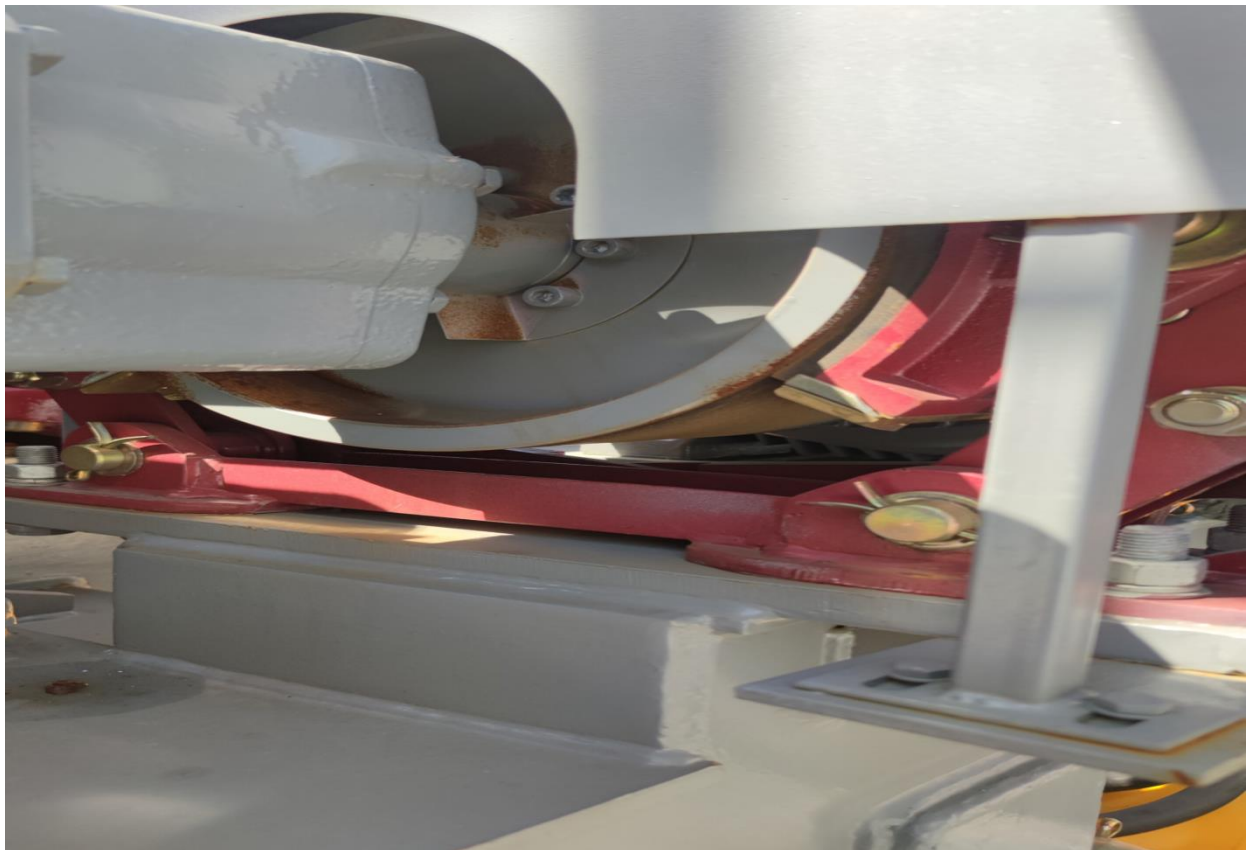
- รูปภาพตรวจสอบ TOWER CRANE (TC -2)



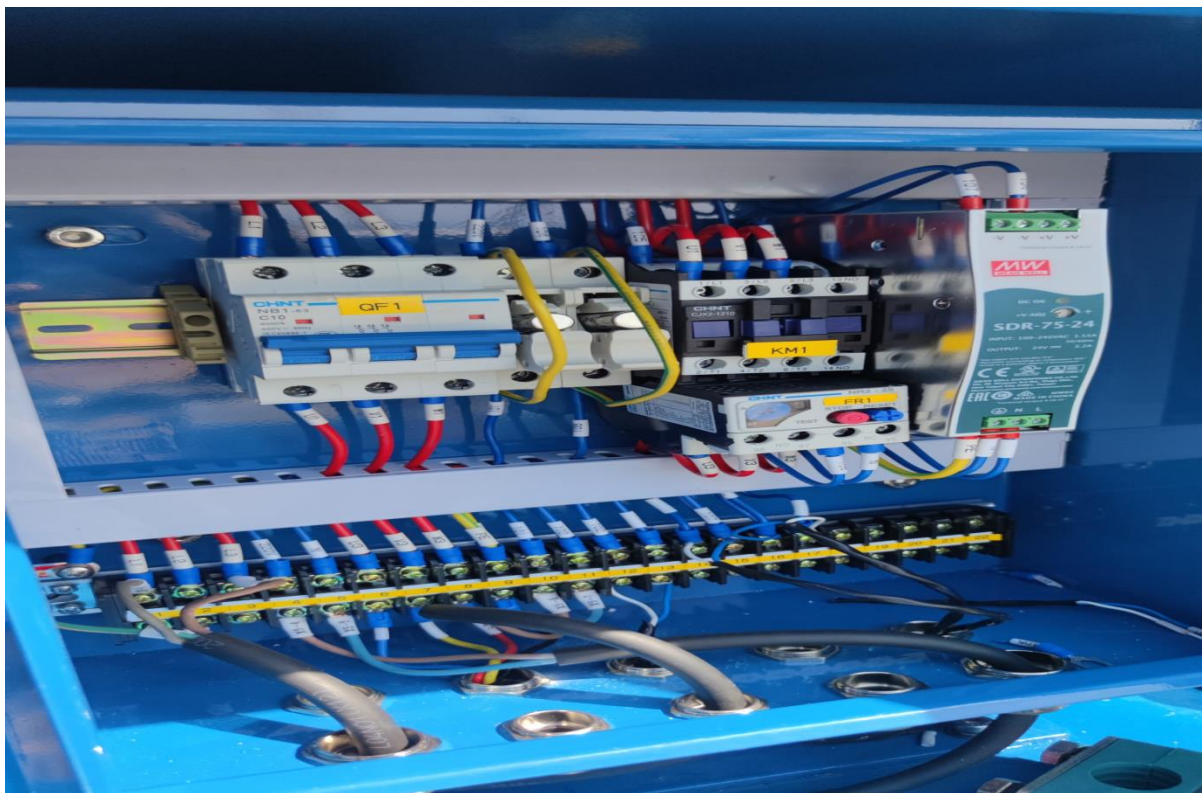
- รูปภาพตรวจสอบ TOWER CRANE (TC - 2)



- รูปภาพตรวจสอบ TOWER CRANE (TC -2)



- รูปภาพตรวจสอบ TOWER CRANE (TC -2)



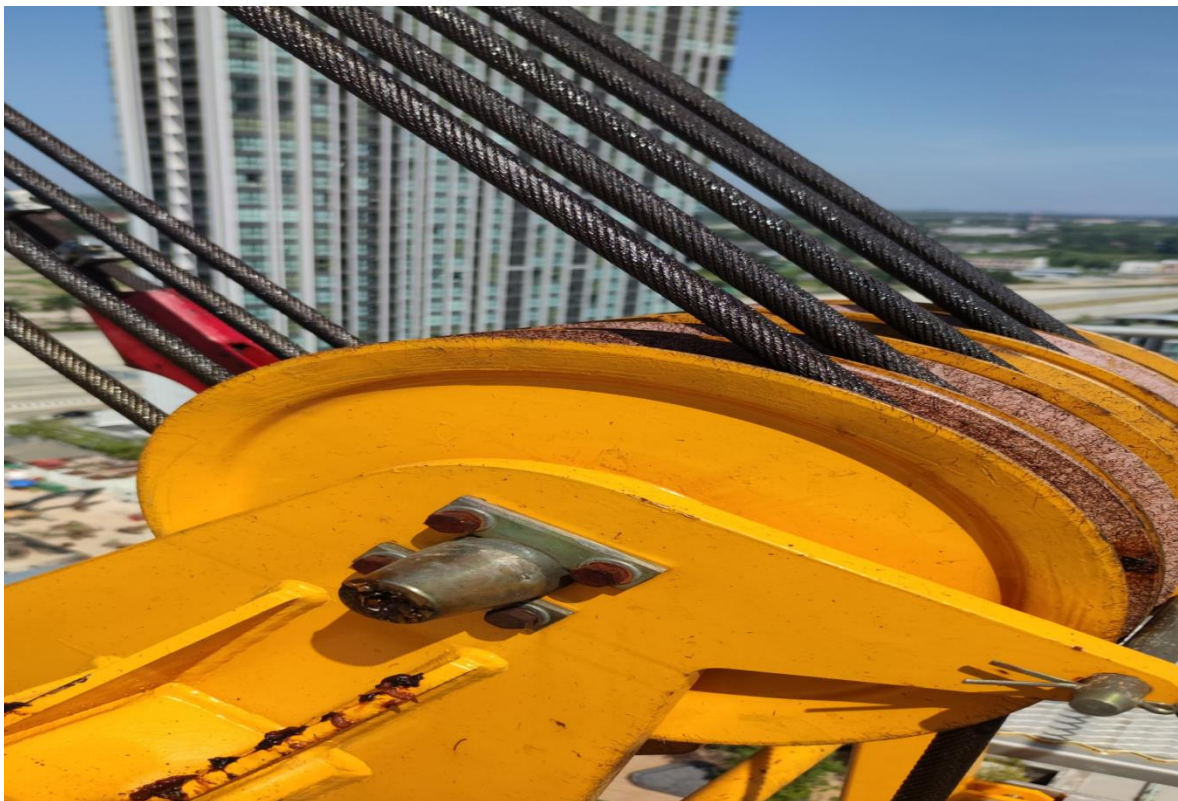
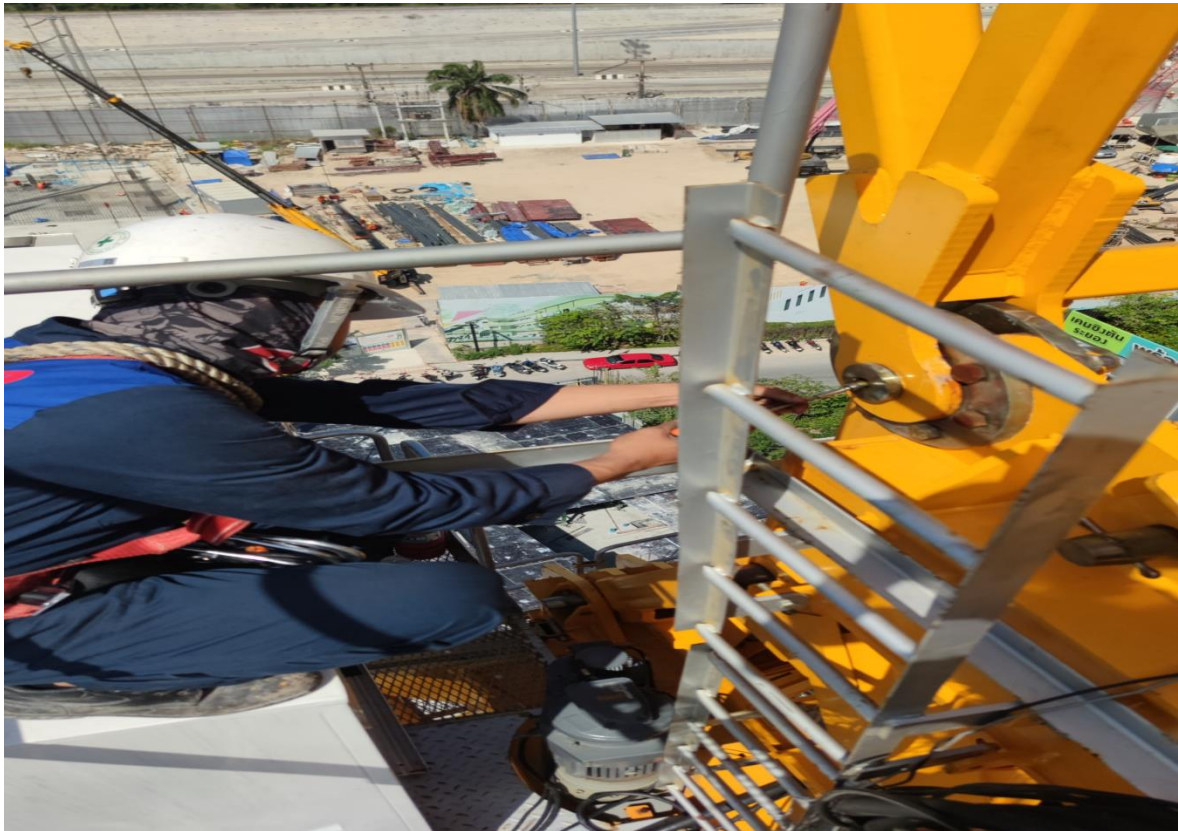
- รูปภาพตรวจสอบ TOWER CRANE (TC -2)



- รูปภาพตรวจสอบ TOWER CRANE (TC -2)



- รูปภาพตรวจสอบ TOWER CRANE (TC -2)



- รูปภาพตรวจสอบ TOWER CRANE (TC -2)



- รูปภาพตรวจสอบ TOWER CRANE (TC-2)



- รูปภาพตรวจสอบ TOWER CRANE (TC -2)

